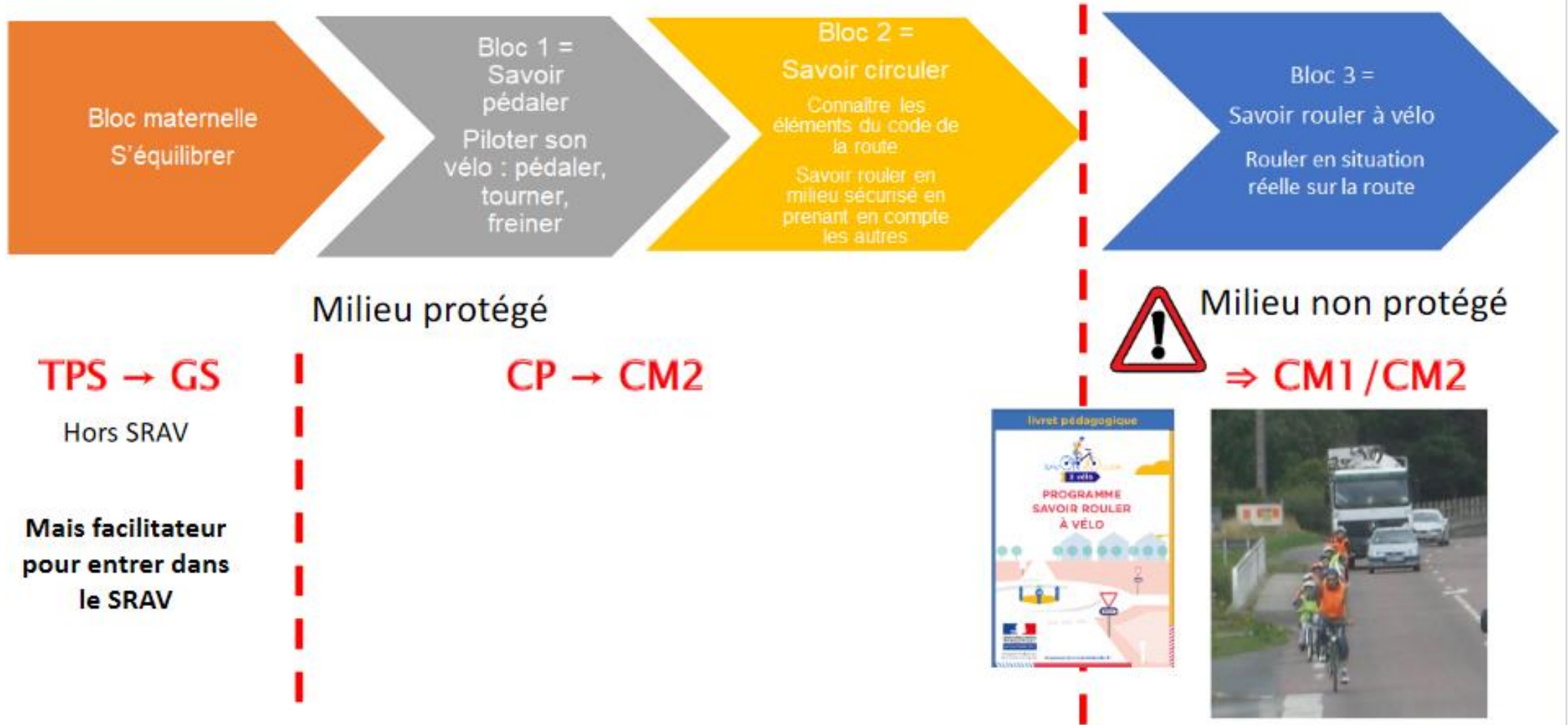


Le savoir rouler



Devenir citoyen de la route à vélo : un parcours d'apprentissage progressif



Pour faciliter les apprentissages, les blocs 1 et 2 se déroulent en milieu fermé (sans circulation). Le bloc 3 se déroule en milieu ouvert et consiste en une mise en pratique des apprentissages des blocs 1 et 2 en conditions réelles.

Savoir Rouler

à vélo

Des sites ressources

fiches pédagogiques

BLOC 1 : SAVOIR PÉDALER

fiches pédagogiques

BLOC 2 : SAVOIR CIRCULER

fiches pédagogiques

BLOC 3 : SAVOIR ROULER À VÉLO

<https://sports.gouv.fr/savoir-rouler-a-velo/article/kit-pedagogique#FichesPratiques>

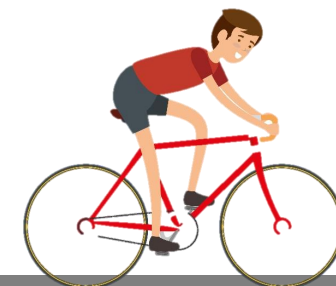
SOCLE COMMUN DU SAVOIR-ROULER



https://sports.gouv.fr/IMG/pdf/srav_soclecommun_v5-2.pdf

Une date phare de l'année :

En mai, la semaine nationale de la marche et du vélo.



BLOC 1 : SAVOIR PEDALER

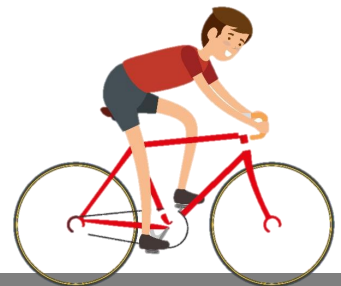
Maîtriser les fondamentaux du vélo (2 à 5h en fonction du niveau observé des enfants)

Il s'agit d'acquérir un bon équilibre et d'apprendre à conduire et piloter son vélo correctement : pédaler, tourner, freiner.

Ce premier temps d'apprentissage permet à l'intervenant d'aborder les fondamentaux techniques de l'activité vélo en milieu fermé.

Compétences à observer :

- Être capable de mettre son casque et de le régler ;
- Être capable de nommer les éléments simples d'un vélo (A minima : cadre, potence, guidon, roues, fourche, dérailleurs, freins, pédales, selle) ;
- Être capable d'identifier les éléments de sécurité du vélo (éclairage, freins, catadioptres, sonnette) ;
- Être capable de vérifier le bon fonctionnement de certains éléments du vélo à savoir : les freins, le serrage de la potence, le serrage et le réglage de la hauteur de selle, la pression des pneus, le serrage des roues ;
- Être capable de maîtriser les fondamentaux de l'activité et notamment :
 - - Monter et descendre de son vélo à l'arrêt ;
 - Démarrer un pied au sol ;
 - Conduire son vélo en ligne droite ;
 - Conduire son vélo sur un parcours avec un slalom simple ;
 - Ralentir, freiner et s'arrêter dans une zone délimitée ;
 - Rouler en enlevant un appui (une main ou un pied) ;
 - Rouler dans un couloir étroit (30 cm sur 10m) en position « cavalier » ;
 - Prendre des informations en roulant ;
 - Être capable d'effectuer un virage à 90° ;
 - Franchir un petit obstacle ;
 - Changer ses vitesses.



Savoir Rouler

à vélo

SOCLE COMMUN DU SAVOIR-ROULER



fiches pédagogiques

BLOC 1 : SAVOIR PÉDALER

s'arrêter dans une zone délimitée

Conduire son vélo en ligne droite

Changer ses vitesses et être capable d'effectuer un virage à 90°

Conduire son vélo sur un parcours avec un slalom simple

Démarrer un pied au sol

Franchir un petit obstacle

Mettre le casque et le régler

Prendre des informations en roulant

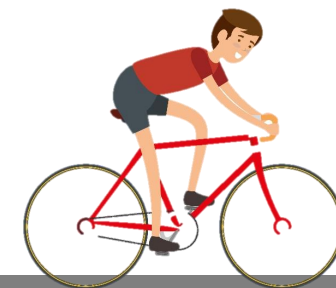
Rouler dans un couloir étroit en position cavalier

Rouler en enlevant un appui (une main ou un pied)

Connaitre son vélo (éléments de base et fonctionnement)

Ralentir et freiner

<https://sports.gouv.fr/savoir-rouler-a-velo/article/kit-pedagogique#FichesPratiques>



BLOC 2 : SAVOIR CIRCULER

Découvrir la mobilité en milieu sécurisé (3h)

Ce deuxième temps d'apprentissage a pour objectif de transmettre les compétences liées à la sécurité routière en milieu fermé.

Il s'agit de connaître les règles de la mobilité à vélo, communiquer pour informer les autres d'une volonté de changer de direction et découvrir les panneaux du code de la route

Compétences à observer :

- Être capable d'identifier les espaces de circulation adaptés aux vélos ;
- Être capable de circuler en respectant le code de la route et reconnaître les principaux panneaux de signalisation ;
- Être capable de rouler en tenant compte des autres cyclistes et des piétons ;
- Être capable de communiquer avec les autres cyclistes et les piétons (faire connaître sa direction, identifier les changements de direction des autres cyclistes, remercier).

Moyen pour observer les compétences :

Tout moyen d'observation, ou à l'occasion d'un parcours individuel (type parcours sécurité routière) en milieu fermé.





fiches pédagogiques

BLOC 2 : SAVOIR CIRCULER

Panneaux de signalisation

Adapter son déplacement en fonction des autres usagers de la route

Faire connaître sa direction, identifier les changements de direction des autres cyclistes (S'arrêter et redémarrer en groupe)

Rouler en respectant le code de la route mis en place sur le parcours

<https://sports.gouv.fr/savoir-rouler-a-velo/article/kit-pedagogique#FichesPratiques>



BLOC 3 : SAVOIR ROULER A VELO

Se déplacer en situation réelle (2h à 5h en fonction du temps passé sur le bloc 1)

Il s'agit d'apprendre à rouler en autonomie sur la voie publique et à s'appropriier les différents espaces de pratique.

Compétences à observer :

- Être capable d'identifier les espaces de circulation adaptés aux vélos ;
- Être capable de circuler en respectant le code de la route ;
- Être capable de circuler en tenant compte des autres usagers de l'espace public et de la route (piétons, cyclistes, automobilistes, motards, transports en commun...) ;
- Être capable de rouler à droite sur la voie publique ;
- Être capable de rouler en groupe ;
- Être capable de prendre sa place sur la chaussée, notamment dans les giratoires, et dans toutes les intersections.

Moyen pour observer les compétences :

À l'occasion d'une sortie de groupe sur la voie publique avec accompagnement ou à l'occasion d'un parcours individuel sur un itinéraire, dans la rue, préparé et reconnu en amont, visible et noté par les encadrants sur chaque section.



Savoir Rouler

à vélo

SOCLE COMMUN DU SAVOIR-ROULER



fiches pédagogiques

BLOC 3 : SAVOIR ROULER À VÉLO

Aborder une sortie vélo, en situation réelle, sur la voie publique, en groupe ou individuellement

<https://sports.gouv.fr/savoir-rouler-a-velo/article/kit-pedagogique#FichesPratiques>



https://sports.gouv.fr/IMG/pdf/srav_bloc3.pdf



séquence le vélo Eduscol cycle 3



éduscol Informer et accompagner les professionnels de l'éducation

CYCLES 2 3 4

SCIENTIFICS ET TECHNOLOGIE

Mettre en œuvre son enseignement dans la classe

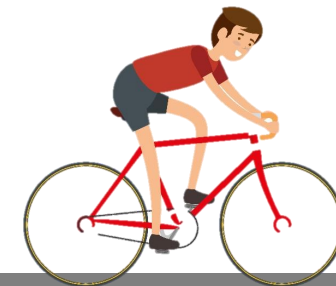
Matériaux et objets techniques

Le vélo

Éléments de contexte

Références au programme et au socle commun

COMPÉTENCES TRAVAILLÉES	DOMAINES DU SOCLE
Pratiquer des démarches scientifiques et technologiques.	Domaine 4 : Les systèmes naturels et les systèmes techniques.
Pratiquer des langages.	Domaine 1 : Les langages pour penser et communiquer.
Organisation du travail personnel	Domaine 2 : Les méthodes et outils pour apprendre.



Livret Pédagogique

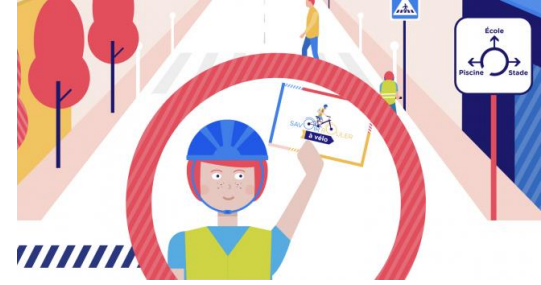
SAVOIR ROULER



- Ce livret peut servir de **support de validation des différents blocs**.
- Il fait la liaison inter-cycle et **pourrait servir de document de liaison écoles/collège**.

https://eduscol.education.fr/education-securite-routiere/IMG/pdf/livret_pedagogique_srav.pdf





Le système d'attestations

A l'issue du **bloc 3**, chaque enfant qui a réalisé les 3 étapes du "Savoir Rouler à Vélo" se voit remettre par l'intervenant une attestation qui valide sa participation à la formation.



**En moins d'une minute, je télécharge les attestations
« Savoir Rouler à Vélo » à donner aux enfants**

www.savoirroulervelo.fr

