



RÉGION ACADÉMIQUE
AUVERGNE-RHÔNE-ALPES



**Un Portail Interactif Agent (PIA)
et
un nouvel intranet
pour tous les personnels de l'académie.**

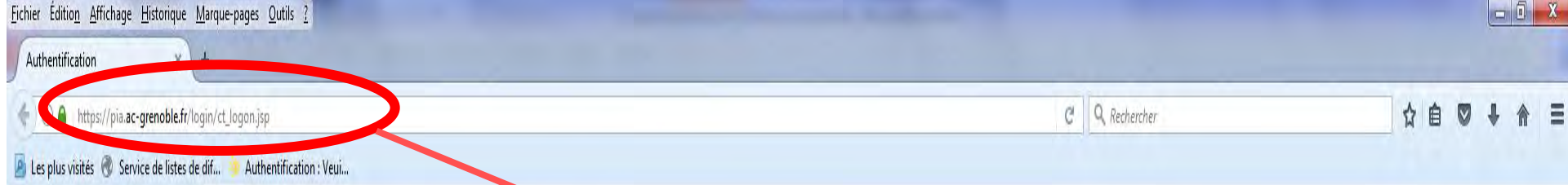
- **Moderniser, harmoniser, simplifier l'organisation des informations administratives**
 - **Faciliter le travail de chacun**
 - **Garantir l'équité de l'accès à l'information**
 - **Adapter les accès et les informations disponibles aux besoins des métiers de chacun : des vues profilées***
-

➤ **Reconnaissance automatique de la fonction exercée par le personnel lors de sa connexion :**

- accès regroupés et simplifiés aux applications (y compris Arena),
 - des contenus de rubriques qui **correspondent à une fonction métier donnée**,
 - l'essentiel nécessaire à l'exercice quotidien des missions de chacun immédiatement disponible.
-

Comment ça marche ?

- **Connexion:** <https://pia.ac-grenoble.fr>,
 - Identifiants et mot de passe de messagerie académique,
 - De n'importe quel lieu et appareil.
-



accédez à vos applications

Connexion: <https://pia.ac-grenoble.fr>

Authentification

Identifiant

Mot de Passe

Valider

Saisissez votre identifiant et votre mot de passe ou passcode OTP (PIN et code clé).
Si vous avez oublié votre identifiant ou votre mot de passe, cliquez sur ce [lien](#).
Pour tout autre problème, contactez le Guichet Unique : 0810 76 76 76 (tarif appel local) ou 04 76 09 82 06

Identifiant et mot de passe de l'adresse professionnelle nominative en ac-grenoble

Deux outils à disposition :

I - Le portail interactif agent (PIA)

- **informations communes à tous les personnels** (annuaires, infos pratiques, ...),
 - **regroupement des accès aux applications** utiles selon la fonction occupée, y compris les applications **ARENA**,
 - accès au **webmail**,
 - **accès au nouvel intranet par un seul clic (onglet intranet).**
-

L'académie de Grenoble a mis en place un Portail Interactif Agent (PIA)

Le PIA est le point d'entrée unique pour l'accès à l'ensemble des informations, applications et outils mis à disposition pour tous les personnels de l'Académie de Grenoble.
Il permet d'accéder aux informations, aux données et aux services numériques correspondant à votre métier via une identification unique.

Vous trouvez sur le portail :



Menu du PIA :
applications métiers et
outils communs

Tous les tutoriels pour utiliser les outils sont réunis dans la rubrique « Aides »



Pour toute remarque ou ajout sur le PIA ou sur l'Intranet, veuillez contacter :

pia-intranet@ac-grenoble.fr

Pour déclarer un incident aux services d'assistance, merci d'utiliser le

[Portail assistance](#)

Pour vous aider dans vos déclarations d'incidents :
[aide en ligne](#) ou [documents](#)

[Assistance personnels IEN / DSDEN / Rectorat](#)

[Modification du mot de passe](#)

Accès facile : <https://pia.ac-grenoble.fr>

de n'importe quel lieu et appareil, à tous les personnels de l'académie.

L'identification se fait via l'identifiant et mot de passe de messagerie académique



- Scolarité du 2nd degré
- Examens et concours
- Gestion des personnels
- Enquêtes et Pilotage
- Formation et Ressources
- Intranet, Référentiels et Outils
- Support et Assistance

ARENA - Accédez à vos applications

Bienvenue Mme Christel VALLON-ASTIER

➤ Application dédiée aux parcours éducatifs
Folios

NB : la liste des applications ARENA correspondant à votre profil métier apparaît, et seulement celle-là !

Toutes les applications sont accessibles via le portail, y compris i-prof, i-professionnel, ...





L'académie de Grenoble a mis en place un Portail Interactif Agent

Le PIA est le point d'entrée unique pour l'accès à l'ensemble des informations, applications et outils mis à disposition pour Grenoble. Il permet d'accéder aux informations, aux données et aux services numériques correspondant à votre métier via une identité unique.

Vous trouvez sur le portail :

Cliquer ici pour entrer dans l'intranet



- Liste des établissements du 2nd degré
- Listes des écoles
- Annuaire Rectorat
- Rectorat Liste des numéros intérieurs PAR NOMS
- Rectorat Liste des numéros intérieurs PAR SERVICES
- Annuaire MAIL académique (annuaire @)
- Annuaire National
- Annuaire DSDEN73
- Annuaire DSDEN74

Cliquer sur le titre, la liste des outils apparaît



Pour toute remarque ou ajout sur le PIA ou sur l'Intranet, veuillez contacter :

pia-intranet@ac-grenoble.fr

Pour déclarer un incident aux services d'assistance, merci d'utiliser le

[Portail assistance](#)

Pour vous aider dans vos déclarations d'incidents : [aide en ligne](#) ou [documents](#)

[Assistance personnels IEN / DSDEN / Rectorat](#)

[Modification du mot de passe](#)

Accès facile : <https://pia.ac-grenoble.fr>

de n'importe quel lieu et appareil, à tous les personnels de l'académie. L'identification se fait via l'identifiant et mot de passe de messagerie académique



Deux outils à disposition :

II - L'intranet (accès depuis le menu du pia)

- Le **menu à gauche** indique les grandes rubriques,
- Les rubriques sont alimentées par le rectorat et les DSDEN,
- L'origine, la date et la thématique des documents sont immédiatement identifiables par l'utilisateur,
- **Un moteur de recherche par thèmes, types de documents, dates, titres, etc. est à disposition.**



Les profils métiers



[Au bas du menu de l'intranet](#) :

D'autres vues « profils métiers » sont accessibles à certaines catégories de personnels pour leur permettre d'accéder aux informations à destination de personnels dont ils ont la responsabilité hiérarchique :

ex. les personnels administratifs DSDEN et rectorat ont accès à tous les profils,

les personnels de direction ont accès aux profils des autres personnels EPLE,

les directeurs d'école ont également accès au profil des enseignants par département,

les enseignants n'auront que leur accès enseignant.

Les rubriques de l'intranet dans le détail



- **Personnels**

- les éléments de carrière correspondant au profil de l'utilisateur

- **Circulaires**

- toutes les circulaires nationales, académiques et de région académique déposées par les DSDEN et le rectorat et correspondant au profil de l'utilisateur
- les circulaires les plus récentes apparaissent sur la page d'accueil, mais elles y sont toutes dans la rubrique, triables par thématique, service émetteur, date d'émission...

- **Etablissements/Ecoles**

- les utilisateurs ne voient que les contenus qui leur correspondent (1^{er} ou 2nd degré, type d'établissement) et trouvent les éléments nécessaires au pilotage de l'établissement, à la gestion, la vie quotidienne...
-

- **Statistiques**

- les chiffres clés, les cartes et les indicateurs de l'académie

- **Communication/Infos pratiques**

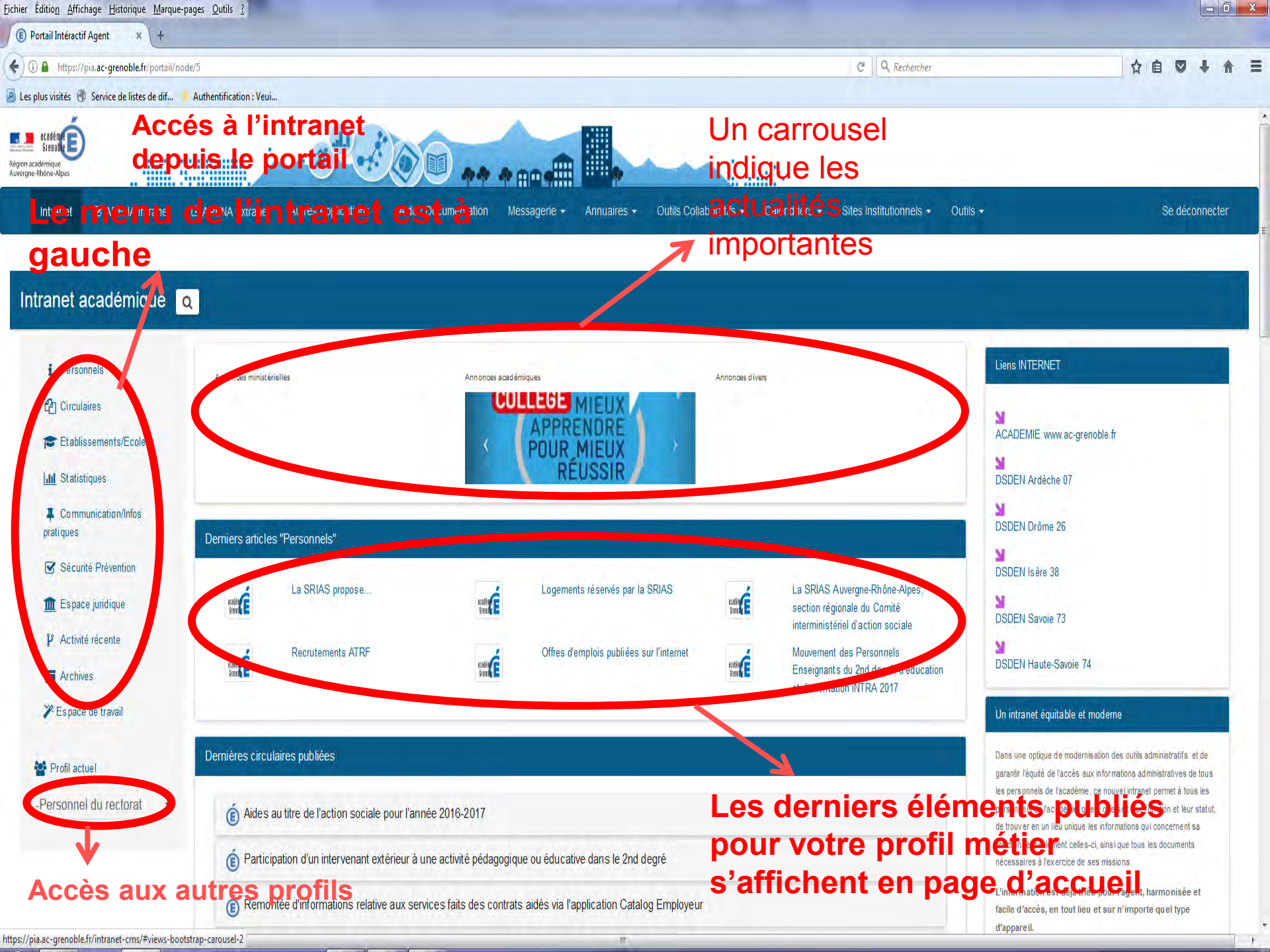
- organigrammes, modèles de courriers, modèles de logos, outils de présentation de l'académie...

- **Sécurité/Prévention**

- toutes les informations ayant trait à la sécurité et à la prévention (CHSCT, sécurité des sites, y compris établissements, prévention des risques psycho-sociaux...)

- **Espace juridique**

- uniquement alimenté par le service académique juridique et contentieux
 - réglementation, explications juridiques sur des points particuliers, points de formation ...
-



Accès à l'intranet depuis le portail

Un carrousel indique les actualités importantes

Le menu de l'intranet est à gauche

Intranet académique

- Personnels
- Circulaires
- Etablissements/Ecole
- Statistiques
- Communication/Infos pratiques
- Sécurité Prévention
- Espace juridique
- Activité récente
- Archives
- Espace de travail
- Profil actuel
- Personnel du rectorat

Accès aux autres profils

Les derniers éléments publiés pour votre profil métier s'affichent en page d'accueil

Consulter la rubrique Personnels

Titre de la rubrique

Action sociale - (ASIA - PIM)

L'action sociale en bref
Déplacement Domicile Travail
Logement
Enfance, Famille, Loisirs, Vacances
Handicap
Autres aides

Recrutements / Appels à candidatures

1er degré Postes à exigences particulières
Autres Emploi

Remboursement de Frais de déplacements - Changement de résidence - CHORUS DT -

CHORUS DT - Frais déplacements et changement de résidence
Personnels itinérants - Réunions ministérielles et académiques
Personnels en Service partagé - Remplacement continu - Interim de Direction
Changement de résidence en métropole
Billets de train
Mutation dans les DOM y compris St Pierre et Miquelon

Santé (difficultés de...) / Handicap

SMS - Service médical et social
Accidents de service - Accidents du travail
Congés pour raisons médicales
Médecins agréés
Consultations de soutien psychologique
Postes adaptés PACD / PALD
Temps partiel thérapeutique
Handicap

Titre de la sous-rubrique

Congés / Absences

Autorisations d'absence
Congés bonifiés
Congés formation professionnelle
Congé parental
Récapitulatif des congés
Déclaration préalable de grève pour service minimum d'accueil des élèves

Carrière

Avancement
CAPA
Listes d'aptitude
Mouvements / Mobilité
Position / Temps de travail
Reclassement
Rémunération
Retraite

AESH

Livret d'accueil AESH
AESH individuel (écoles)

Contrats aidés

Informations concernant les contrats aidés

Remplaçants TR - TZR

Remplacants 1er degré - TR

Changement d'informations personnelles

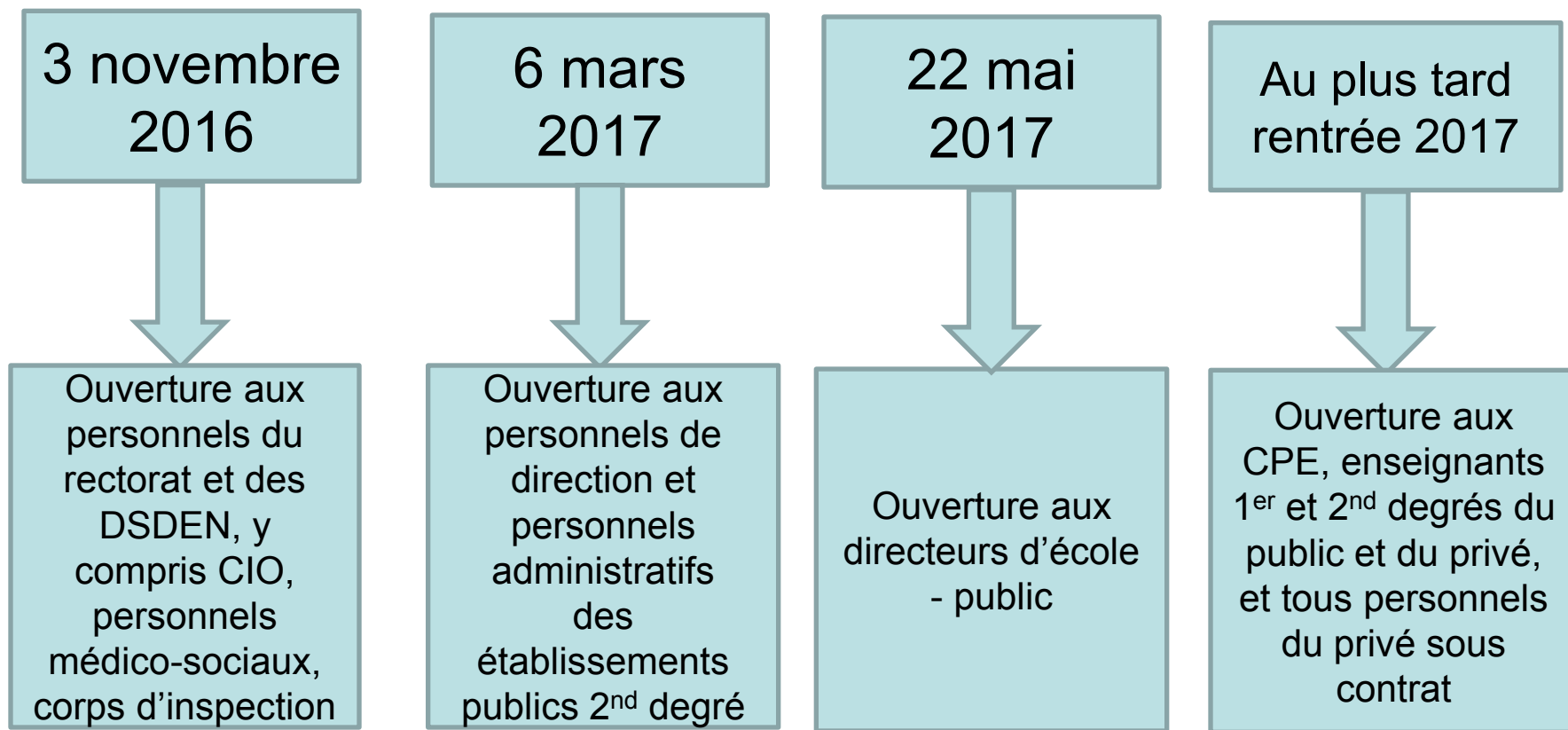
Examens professionnels / Concours

Formation

Formation des enseignants 2nd degré

Articles figurant dans la sous-rubrique

Un calendrier de déploiement raisonné



Optimiser la prise en mains / Tester les fonctionnalités / Réajuster

Récapitulons...

- Une seule adresse désormais :
<https://pia.ac-grenoble.fr>
 - Les directeurs d'école ne recevront plus à terme de documents accompagnés ou non de pièces jointes :
 - La 1^{ière} année, un courriel avec le lien pour trouver les documents via le bureau du directeur d'école leur sera adressé par le service émetteur,
 - **à terme**, les services académiques n'enverront plus de courriel d'information :
tous les directeurs d'école devront quotidiennement consulter les informations via le bureau du directeur d'école.
-

Notre collaboration est essentielle

- Le bureau du directeur d'école, le portail et l'intranet vont encore évoluer (contenus, organisation, ergonomie...) pendant plusieurs mois* : ce ne seront que des améliorations, rien n'empêche d'utiliser d'ores et déjà ces outils qui profitent à tous !

Mais toutes vos observations sont importantes :

→ Si vous avez des questions, des demandes, ou des difficultés de connexion :

pia-intranet@ac-grenoble.fr

la DSI et le service de modernisation travailleront avec vous pour améliorer ces outils !
